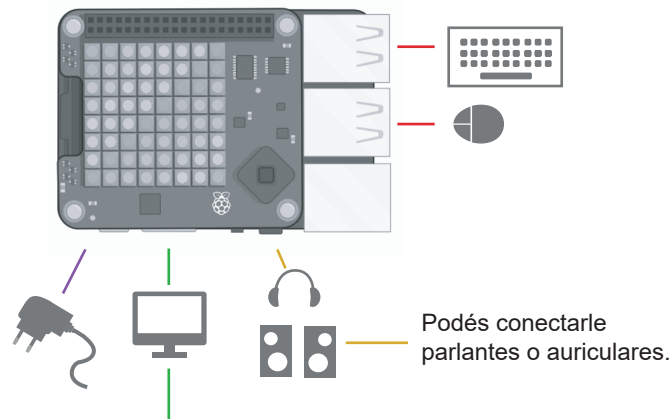


Aprende programación armando tu propia computadora en casa



## ¿Cómo utilizar el kit?

1. Conectá los elementos del kit de experimentación como indica el gráfico.

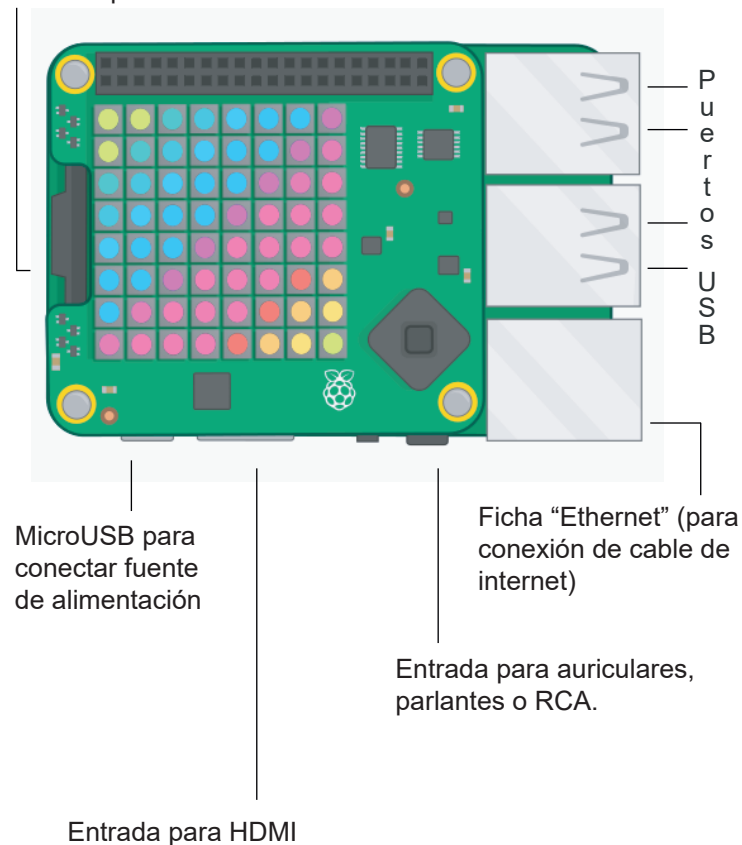


Conectá el cable (RCA, HDMI o VGA) correspondiente a la ficha de TV o monitor que tengas a disposición.



2. Encendé el equipo.

3. En Escritorio, en la carpeta Actividades, encontrarás guías y secuencias para aprender a utilizar este kit y a realizar experiencias caseras que potenciarán tu imaginación.



## Elementos del kit

- Dispositivo compuesto por Raspberry Pi y Sense hat.
- Teclado: se conecta a un puerto USB del dispositivo.
- Mouse: se conecta al un puerto USB del dispositivo.
- Cable RCA para conectar dispositivo con TV.
- Cable VGA para conectar dispositivo con monitor.
- Cable HDMI para conectar dispositivo con TV o monitor.
- Fuente a 220v para alimentar el dispositivo.
- Adaptador VGA-HDMI
- Cable de audio Miniplug stereo

## Recomendaciones:

- Manipular y preservar en ambiente seco y limpio.
  - No realizar tratamientos de ningún tipo sobre el dispositivo. Este se entrega listo para su uso.
  - No desarmar el dispositivo.
  - Utilizar solo la fuente de alimentación que provee el kit.
  - No colocar elementos metálicos o magnéticos en el dispositivo ni cerca de él.
  - Evitar la manipulación de líquidos cuando se está trabajando con el dispositivo.
  - Conectar la placa a corriente eléctrica bajo supervisión de un adulto.
- Ante cualquier desperfecto, dar aviso a la escuela.