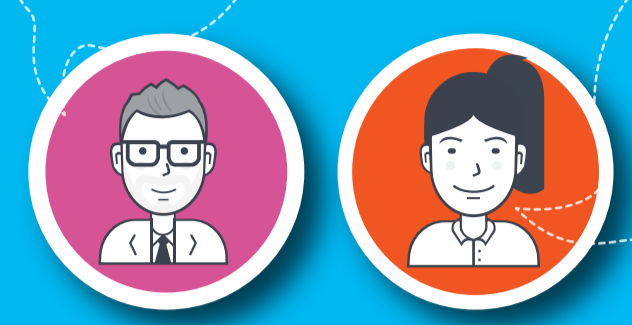




¿Por qué está contaminada la Cuenca Matanza Riachuelo?



La contaminación es...
 ... una alteración negativa de las condiciones naturales de las aguas, los suelos y el aire, por la introducción de sustancias, materiales, vibraciones, temperaturas o ruidos debido a las actividades realizadas por el ser humano.



Una cuenca es....
 ... un área en la cual el agua de lluvia se escurre a través del terreno y se reúne en un mismo río, lago o mar.



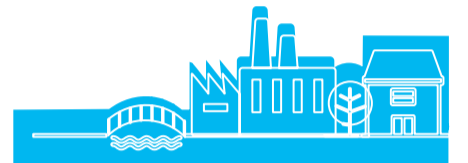
La Cuenca Matanza Riachuelo es...
 una cuenca de llanura, con bajo caudal y escasa pendiente. Está formada por arroyos que confluyen en un curso principal llamado Matanza en sus orígenes y Riachuelo en su tramo final.



¡Vivimos en una Cuenca!



Hace más de 200 años, el ambiente no estaba contaminado y los querandíes habitaban la región.



Con el tiempo, creció la población y la zona se fue convirtiendo en una gran ciudad.



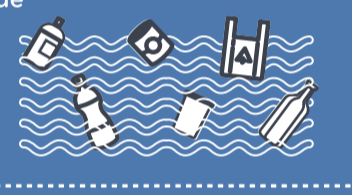
Hoy hay fábricas, escuelas, viviendas, clubes, y la recorren trenes, colectivos, autos, bicicletas.



Y somos más de 5 millones de habitantes.



¿Y qué pasa con el río?
 Si bien el desarrollo trajo buenas noticias, como más fuentes de trabajo, también provocó la contaminación de las aguas de la Cuenca.



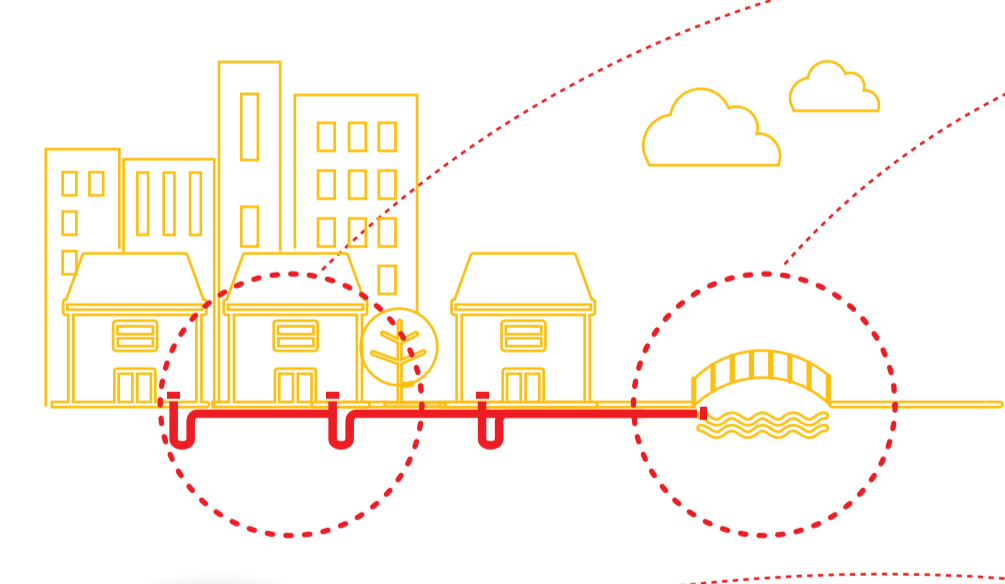
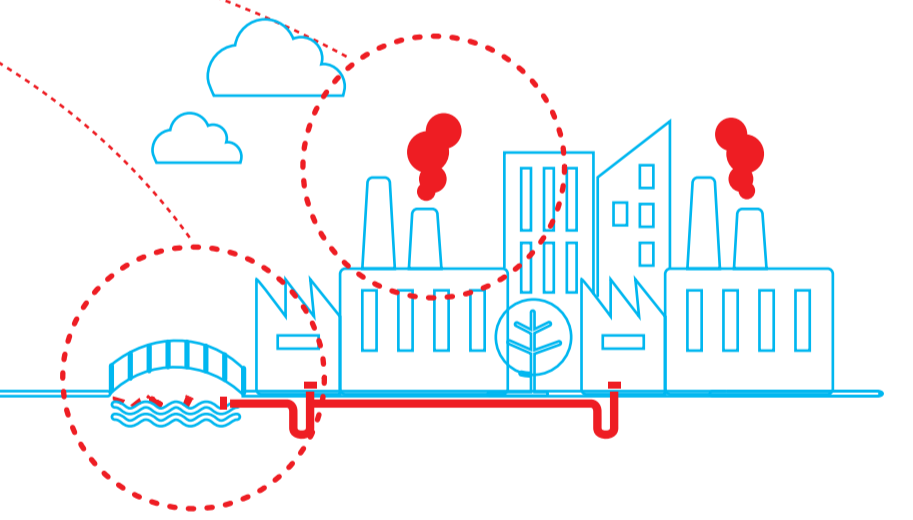
¿Por qué está contaminada la Cuenca Matanza Riachuelo?

Hay tres causas principales de contaminación. Acá te las contamos:



1. INDUSTRIAL

En la Cuenca hay frigoríficos, curtiembres, fábricas, actividades rurales. Durante años, los establecimientos utilizaron al río como un "gran cesto de basura", volcando allí todo lo que no les servía: líquidos, gases y desechos sólidos tóxicos.



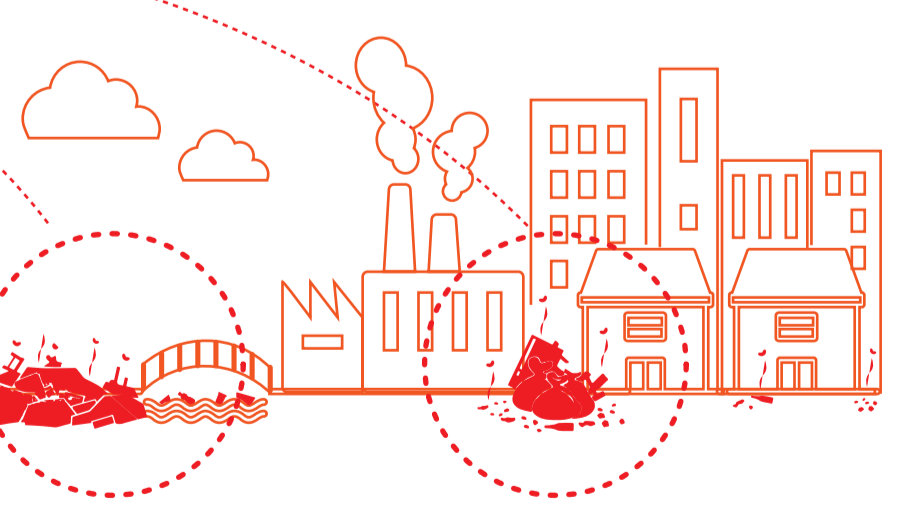
2. CLOACAL

Durante muchos años los desechos cloacales fueron volcados directamente al río. Hoy, las plantas de tratamiento sirven para depurarlos y no contaminar, pero aún hay mucha población en la Cuenca que no cuenta con este servicio.



3. BASURA

El crecimiento de las ciudades y de la población hizo que cada vez se genere más basura. Crecieron los basurales a cielo abierto y muchos residuos terminan flotando en el río, tirados en espacios naturales o en las márgenes de los arroyos.



¿Cómo trabaja ACUMAR para sanear la Cuenca?

ACUMAR reúne a los gobiernos de la Nación, Provincia, Ciudad y de cada uno de los municipios que integran la Cuenca, y también a otros organismos y empresas del Estado.



- Las industrias son controladas e incentivadas a que trabajen de forma amigable con el ambiente.
- Se construyen y se ampliaron plantas de tratamiento de residuos cloacales.
- Se limpian basurales y las márgenes. También se estimula el reciclaje y la reutilización.
- Además, se trabaja sobre temas de salud, vivienda y educación.

¿Cómo podemos ayudar?

- Contádoles a todos tus amigos que vivimos en una Cuenca y que entre todos podemos cuidarla.
- Reciclando tus residuos y reutilizando todo aquello que puede tener otro uso.
- Participando para que las políticas públicas sean cada vez más efectivas.



0800-345-ACUMAR(228627)
 www.acumar.gob.ar